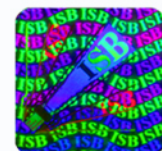


Traitement du calcaire Tartre et Corrosion par Electrolyse Galvanique

Brevet européen N° EP 0680 457 B2 du 24/01/1994



www.eaudrilia.fr



LA TECHNOLOGIE

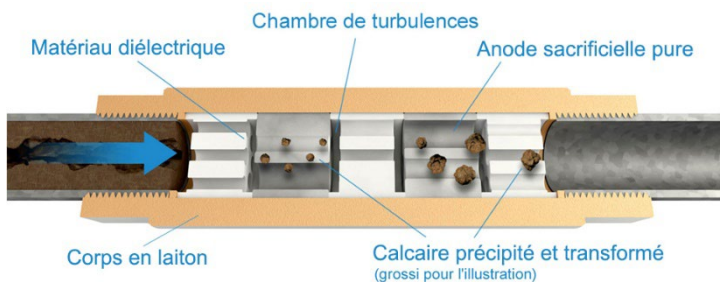
Une technologie brevetée et innovante, issue de l'ingénierie, en service depuis 1994 et déployée dans 30 pays. Disponible en France depuis 20 ans, elle s'adapte à toutes les applications : maisons, appartements, industries, immeubles collectifs et exploitations agricoles.

Ce procédé offre 5 solutions en 1 :

1. **Traitement des molécules de calcaire** : modification de leur structure pour éviter leur entartrage.
2. **Détartrage actif** : élimination active et rapide des dépôts existants dans le réseau (3 mois)
3. **Détartrage préventif** : empêche la formation de nouveaux dépôts calcaires.
4. **Protection anticorrosion** : stoppe net la corrosion existante et empêche la formation de corrosion.
5. **Eau plus douce**, réduisant les effets asséchant, irritant du calcaire sur la peau.

Préserve l'eau minérale et son équilibre naturel (PH neutre)

Brevet européen N° EP 0680 457 B2 du 24/01/1994



FONCTIONNEMENT

Un procédé inégalé basé sur plusieurs principes scientifiques :

- ✓ **Chambres de cavitation**
- ✓ **Composants Diélectriques**
- ✓ **Chambres de rupture temporaire de la dureté**
- ✓ **Anodes en zinc pur**
- ✓ **Corps en laiton hautement conducteur** : amplifie l'efficacité du procédé.

L'association de ces éléments crée une **réaction physico-chimique maîtrisée**, modifiant le comportement du calcaire, pour une **eau protégée, des installations préservées et un confort optimal**.

Technologie 100% autonome et écologique, sans entretien ni consommable

- ✓ **Aucun entretien requis**, aucun démontage, aucun composant à remplacer
- ✓ **Aucun consommable** : pas de sel, de cartouche ou d'anode à remplacer.
- ✓ **Durée de vie jusqu'à 15 ans**, garantissant un fonctionnement optimal sans intervention.

Une solution fiable, écologique et performante, pour une eau protégée et des installations durables pour tous vos projets !

LE ZINC, UN ELEMENT NATUREL, UN OLIGOELEMENT

Le zinc pur, composant nos anodes, est un composant naturel de la croûte terrestre. Présent dans les roches, le sol, l'air, l'eau et certains aliments, il joue un rôle indispensable dans les processus biologiques vitaux des humains, des animaux et des plantes..

Le zinc est aussi un **oligoélément essentiel** et nécessaire à la santé humaine. Il renforce le système immunitaire et contribue à de nombreuses fonctions biologiques. On le retrouve dans les compléments alimentaires et les cultures agricoles pour assurer un apport suffisant.

Normes OMS : La concentration maximale recommandée dans l'eau potable est de 3 mg/L. Les apports journaliers maximaux pour la population française sont fixés à 25 mg/jour.

Nos anodes libèrent des nano-molécules de zinc à des niveaux extrêmement faibles, non détectables. Des tests ont démontré une usure de seulement 12-15% des anodes après 17-18 ans de fonctionnement.

Conformité totale : Ces niveaux sont 100 à 1 000 fois inférieurs aux seuils fixés par l'OMS, garantissant une sécurité absolue.



LES EFFETS DU CALCAIRE SUR LA PEAU APRES UNE DOUCHE OU UN BAIN

Les désagréments tels que la peau sèche, qui tiraille, gratte ou présente des plaques rouges après une douche sont causés par la forme physique du calcaire. Lorsqu'il cristallise, il forme des aiguilles microscopiques qui :

- **Pénètrent les pores de la peau**, même après un séchage minutieux.
- **Irritent la peau**, entraînant des réactions allergiques ou des sensations d'inconfort.

Une transformation bénéfique

Avec notre technologie, le calcaire cristallin est transformé en **aragonite** (calcaire mou et lisse).

- Cette nouvelle forme physique n'est plus agressive pour la peau.
- Résultat : une sensation de douceur immédiate et une nette réduction des irritations et inconforts.

LES AVANTAGES DU PROCEDE

- ✓ Technologie moderne, écologique et économique
- ✓ Conserve la qualité de l'eau et sa potabilité
- ✓ Le PH de l'eau reste neutre
- ✓ Propriétés de l'eau conservées, donc tous les minéraux (calcium, magnésium)
- ✓ Pas de consommable : pas de sel ni aucun autre produit parfois nocif
- ✓ Sans consommation d'énergie, pas de raccordement électrique sauf la terre
- ✓ Procédé 100% autonome, technologie issue de l'ingénierie
- ✓ Sans régénération ni rejet d'eau (pas de rejet de saumure)
- ✓ Sans aimant, sans magnétisme (à ne pas confondre avec les appareils magnétiques)
- ✓ Appareils peu encombrants (adaptés aux appartements)
- ✓ Installation simple à la portée de tout plombier (peu être placé dans un endroit non aéré)
- ✓ ACS Attestation de conformité sanitaire N° 17 ACC LY 573 délivrée par le laboratoire CARSO agréé par le Ministère de la Santé. *(Elle est obligatoire pour tout produit en contact avec l'eau de consommation et valide que les composants sont conformes et en aucun cas dangereux pour la santé).*



LES PLUS DE LA TECHNOLOGIE

- ❖ Compatible cuivre, PER, multicouches et acier
- ❖ Installation sur réseaux neufs comme anciens (100 ans et +)
- ❖ Dureté (TH) : compatible avec toutes les duretés (de 7 à 150 TH° et +)
- ❖ Pas de maintenance, pas de contrat d'entretien
- ❖ Pas de remplacement de pièce pendant toute la durée de vie
- ❖ Performant et durée de vie 15 ans et +
- ❖ Transformation du calcaire cristallin agressif en un calcaire mou non adhérent
- ❖ Sensation de l'eau plus douce pendant et après la douche et le bain
- ❖ Contribue à améliorer les problèmes de peau liés au calcaire non traité
- ❖ Empêche la prolifération des bactéries et des légionelles
- ❖ Processus 100% sûr pour la santé et la sécurité
- ❖ Ecologique pour l'environnement : pas de rejet de polluant
- ❖ Garantie constructeur 10 ans (matériel et durée de vie des composants)
- ❖ Facilite le nettoyage quotidien de certaines surfaces
- ❖ Corps de l'appareil en laiton (12 fois plus conducteur que l'acier inox)
- ❖ Brevet européen N° EP 0680 457 B2 du 24/01/1994



DES RESULTATS CONCRETS

- Détartrage rapide et complet des canalisations (entre 3 mois et 2 ans selon couche de tartre)
- Stoppe net la progression de la corrosion
- Un calcaire mou non adhérent, non entartrant dans tout le réseau
- Le tartre/calcaire ne se redépose pas en aval – action durable
- Des équipements et électroménagers protégés dans le temps
- Des canalisations propres et protégées durablement
- Une meilleure productivité d'eau chaude sanitaire*
- Plus de formation de boue ni d'agrégat dans le ballon d'eau chaude
- Economies importantes - aucun autre frais à prévoir après l'installation
- Augmentation du débit de l'eau dans les tuyauteries après détartrage
- Réduction des pannes liées au tartre et à la corrosion
- Des installations débarrassées du tartre et de la corrosion
- Amélioration des rendements énergétiques



GAMME DE 24 MODELES DONT 2 PACKS HABITAT : éco et Premium

Nos **PACKS ANTICALCAIRE DETARTRANT ANTI-CORROSION** se posent à la verticale et/ou à l'horizontale et comprennent :

1. L'authentique anticalcaire par électrolyse galvanique breveté 3 en 1 : Anticalcaire + détartrant + anticorrosion, modèle débit standard
2. Pont équipotentiel pour la mise à la terre + 2 colliers équipotentiels
3. Le Pack Premium dispose d'un filtre à tamis haute performance avec technologie brevetée de barrière au plomb bloquant la précipitation des métaux, ainsi qu'une double filtration 90 et 40 microns, un manomètre intégré, un racleur mécanique intégré, un effet vortex hydraulique + bride 360° déjà intégrée

PACK ECO



PACK PREMIUM



Tous les tarifs sont affichés dans la Boutique en ligne – Devis sur simple demande

CERTIFICATIONS FRANCAISE, EUROPEENNE ET INTERNATIONALE



Testé et certifié par ANSI / NSF 61 & 372

L'attestation de conformité sanitaire (ACS) est obligatoire pour les matériaux et produits entrant en contact avec l'eau destinée à la consommation humaine. Elle garantit que ces produits respectent les exigences sanitaires fixées par la réglementation française. **Code de la santé publique** (articles R1321-48 à R1321-50).

La norme WRAS ou toute autre certification étrangère n'est pas reconnue comme équivalente à l'ACS car elle repose sur des critères, des tests et des protocoles qui peuvent différer de ceux exigés par la réglementation française.

Nous avons constaté que les produits concurrents « similaires physiquement » ne disposent aucunement de cette ACS !

JE VERIFIE FACILEMENT MON DEBIT ET DONC LE MODELE ADAPTE A MON RESEAU

Nous avons une gamme de 24 modèles dont 3 destinés à l'habitat domestique standard
Dans plus de 90% des cas, c'est le modèle standard qui s'adaptera

Il faut : 1 bouteille d'eau classique d'1,5L ou n'importe quel autre contenant telle qu'une baignoire (il est facile de mesurer les litres avec un simple doseur de cuisine par ex) + une trotteuse de montre ou le chronomètre du smartphone.

1. aller au point d'eau le plus fort [point d'eau jardin, cave, près du compteur ou douche (retirer le pommeau) ou baignoire / éviter de prendre la mesure sur un lavabo ou un évier] ; ouvrir l'eau froide à fond et chronométrer le nombre de secondes pour remplir votre contenant.

2. si besoin, renouveler l'opération sur un autre point d'eau froide toujours ouvert à fond. Chronométrer !
(Attention à bien vérifier qu'il n'y ait pas un autre point d'eau ouvert pendant les mesures (chasse d'eau, lessive, etc...).

Veillez à retirer les embouts de robinets qui peuvent comporter des "mousseurs" ou limiteurs de pression.

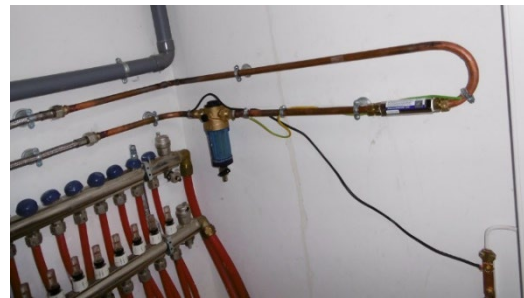
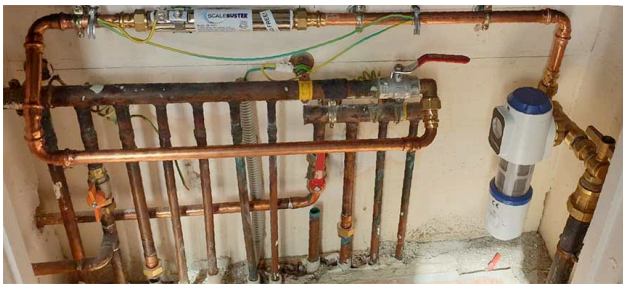
Votre bouteille d'1,5L se remplit **en 3 à 9 secondes**, le modèle standard présentée dans la boutique en ligne est le bon. Si cela ne correspond pas, merci de nous envoyer un mail avec vos mesures.

* Pour les appartements avec 1 arrivée d'eau froide et 1 arrivée d'eau chaude : procéder de la même manière sur l'eau froide et sur l'eau chaude et nous contacter.

Pour les autres applications (industries, hôtels, restaurant, copropriétés, agriculture, etc...), nous contacter directement. Nous avons une gamme complète de 24 modèles allant de 0.05m3/h à 9200m3/h (DN03 au DN600).

APERCUS D'INSTALLATIONS

(à adapter selon votre réseau et sens d'écoulement de l'eau)



Nos packs sont compatibles avec tous types de canalisations (PER, cuivre, acier, multicouches...), voir la fiche d'installation téléchargeable sur notre site www.eaudrilia.fr menu DOCUMENTATION

LES GRANDES MARQUES QUI FONT CONFIANCE A NOTRE TECHNOLOGIE

