

## INSTALLATION & COMPOSITION

### PACK PURIFICATEUR D'EAU

Tous nos colis sont vérifiés avant fermeture et expédition.

Toutefois dès réception, il est impératif d'en vérifier le contenu et l'état.

Une fois l'installation commencée, il ne sera plus possible de faire de réclamation en cas de pièce manquante ou abîmée.

#### LISTE DES ELEMENTS COMPOSANT LE PACK PURIFICATEUR



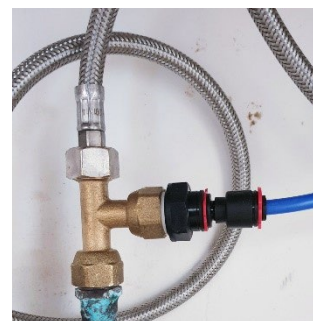
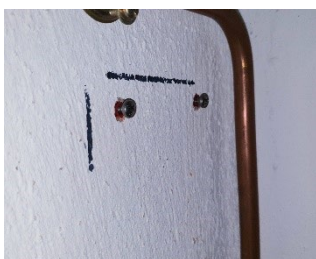
- 1 purificateur
- 1 robinet avec 1 clips bleu + 1 bague grise + 1 boulon, le tout déjà placés sur la tige filetée (retirer le bouchon blanc qui sert uniquement de protection)
- 1 support mural bleu
- 1 tuyau d'alimentation bleu
- 1 support rond
- 1 rondelle + joint
- 2 chevilles + 2 vis
- 2 vis (non fournies sur purificateur 15000L – la cartouche se glisse)
- 1 clé
- 4 embouts en plastique noir
- 4 clips rouges

# INSTALLATION

Le purificateur d'eau s'installe de préférence sous un évier, mais il peut être installé sur un autre point d'eau ou directement raccordé à un frigo américain.

Vous aurez besoin : d'un tournevis cruciforme | de clés plates ou d'une pince réglable ou d'une clé à molette | d'une perceuse | d'une mèche | d'un cutter ou pince coupante | de téflon pour l'étanchéité | d'un Té de raccordement | de rondelles d'étanchéité (pour leTé).

Aperçu d'une installation type :



Calculer la hauteur totale et ajouter environ 10cm d'emplacement libre en dessous pour la purge mensuelle.

1. Couper l'alimentation en eau
2. Repérer l'emplacement idéal et tracer des repères pour les trous du support mural
3. Repérer l'emplacement idéal pour le robinet et tracer un repère grâce au support rond
4. Support mural : percer les 2 trous / insérer les chevilles puis les vis (ne pas visser complètement pour pouvoir glisser le support mural par la suite)
- 4.1 Pour le purificateur 15000L, il se glisse dans le support bleu (pas de vis)
5. Fixer le purificateur sur le support via les 2 petites vis (cette opération doit impérativement être faite avant de visser les embouts plastiques noirs)
6. Mettre du ruban téflon sur les pas de vis des 3 embouts noirs filetés
7. Positionner le Té sans oublier de mettre des rondelles d'étanchéité (d'autres types d'installations sont possibles selon votre arrivée d'eau)
8. Insérer l'embout long noir dans le gros embout noir (voir photo)
9. Visser les autres embouts (les 2 identiques se vissent sur le purificateur, le plus gros est destiné au Té) > voir photos
10. Vous pouvez à présent placer le purificateur sur le mur
11. Couper le tuyau bleu en 2 sections selon la distance entre [purificateur / filetage du robinet] et [purificateur / Té]
12. Insérer les tuyaux d'alimentation dans chaque embout jusqu'à sentir une butée, puis tirer légèrement (2mm) afin de placer le clips rouge, sans toutefois retirer le tuyau
13. Robinet : percer un trou du diamètre du filetage (plan de travail, évier etc...)
14. Positionner le robinet en l'insérant dans le support rond (voir photo)
15. Placer la rondelle et son joint (de forme ovale) en les glissant dans la tige filetée
16. Visser l'écrou
17. Insérer le tuyau d'alimentation, puis le clips dans la tige filetée du robinet (même opération que pour les embouts)
18. S'assurer que la vanne de purge est fermée
19. Remettre en eau et tourner le robinet du purificateur d'1/4 de tour afin que l'eau puisse s'écouler
20. Vérifier s'il n'y a pas de fuite
21. Faire une première purge d'environ 1 litre.

**VOTRE PURIFICATEUR EST INSTALLE ET VOTRE EAU PRETE A ETRE CONSOMMEE !**

## ENTRETIEN

Faire une purge 1 fois par mois via le robinet de purge (en bas du purificateur). Tourner d'1/4 de tour vers le bas et laisser couler 500ml à 1 litre. Prévoir un récipient de récupération. Refermer la vanne.

